

かたいもんそ

平成15年5月創刊 「かたいもんそ」は、<http://bunka-inc.jp>にてご覧いただけます。



社長:土屋武美

鹿児島(薩摩)出身の天璋院篤姫の大河ドラマの視聴率がいいとの話。ドラマではありながら、礼儀礼節・年配者への敬意・話し方や時折出てくる薩摩の昔からの教えなど現在にも相通することが多いと感じながら視聴しています。不安定な天候が続きますが、「異常気象」の一言で片付けずに、企業として個人として環境への負荷低減に努めていきたいと考えています。

第22号



作業車両でのエコ活動推進中!

地球・鹿児島県の環境のためにご理解くださいますようお願いいたします

一部のお客さまの浄化槽 汲み取り清掃作業「月」の変更をお願い申し上げます。

A宅は10月予定で、そのお隣宅は12月予定と、お隣・近隣まで訪問しているにもかかわらず、使用開始月の関係で、再び翌月・翌々月と同じ道をたどってほぼ同じところで作業をさせていただいていました。

ご近所を同じ月にまとめさせていただくことで、使用する燃料及び排出する二酸化炭素を少しでも軽減したいとの理由からです。

担当の管理士よりお願い申し上げますので、ご理解ご協力のほどお願い申し上げます。

今まで... 近隣でも異なる月の作業だった
今から... 近隣宅を同じ月に作業させていただきます



メーカーさん出張講習会実施 中・大型浄化槽用モーターのメンテナンスを学びました

今回学習したモーターは、中型・大型の浄化槽によく使われているモーターで、オイル・ベルトを使って動いており、微調整なども伴う為技術の必要なモーターです。

- 1,オイル交換の仕方
- 2,オイルシール・Oリングの取り替え方
- 3,プーリー交換
- 4,オイルの種類
- 5,圧力計について
- 6,エア調整
- 7,ベルトの種類による使用方法
- 8,オーバーホール時期について などなど

上記のような細かい作業内容などを研修を通して深く学びました。



ブロワモーター内部は消耗品!?

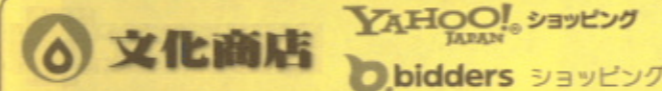


浄化槽の近くには、必ずブロワモーターがあります。ご家庭の「ブロワモーター」がどこにおいてあるかご存知でしょうか?

ブロワは毎日!24時間!休むことなく動いておりますの

で、内部の「ダイヤフラム」や「マグネット」が古くなり劣化・破損して動かなくなったり異音が生じます。できるだけ長持ちさせるように、保守点検や汲み取り清掃で訪問した際には、ブロワの目視チェックや異物を内部に侵入させないためのフィルターの掃除をしています。

ブロワモーターの役目は、主に、酸素がないと生きていけない微生物に酸素を送り続けることで、故障したり劣化して機能が弱まるまたは停止すると、微生物も死んでしまい、臭いが出てきます。



文化商店が携帯電話「au」のショッピングサイトにオープンしました。

<http://aumall.jp/user/10938128/>



かたいもんそ20号 プレゼント企画 第2回目の抽選結果発表!!

| 番号 | 商品名 | お客さま番号 | 番号 | 商品名 | お客さま番号 |
|----|------------------|--------|----|-------------|--------|
| 2 | 本土最南豚 焼肉セット | 6586 | 13 | 黒豚餃子 40個セット | 6354 |
| | | 1470 | | | 646 |
| 3 | 本土最南豚 しゃぶセット | 7745 | | | 506 |
| | | 3473 | 15 | さつまあげ Aセット | 2560 |
| 4 | 本土最南豚 串焼き30本 | 8015 | | | 4244 |
| 5 | 本土最南豚 パラソウ 1kg | 308 | 16 | さつまあげ Bセット | 722 |
| | | 6621 | 17 | 郡山純泉水 | 1462 |
| 6 | 本土最南豚 ロースソック 1kg | 5626 | | | 7744 |
| | | 2511 | 20 | 夢天花 焼酎 18L | 2637 |
| 8 | さわやか黒酢ブリ 5kg | 5810 | | | 3920 |
| | | 4665 | 22 | ブロワモーター | 5006 |
| 9 | まな板かんばち 3kg | 1927 | | | 1760 |
| | | 7308 | | | 2779 |
| 11 | 活き海老 400g | 3671 | | | |
| | | 3743 | | | |

※「ブリ」は前回同様の理由で今回もお送りできませんでしたので、お客さまご了解の上、焼肉セットに変えさせていただきます。

ご応募いただきましたお客さまに感謝申し上げます。誠に有難うございました。

20号感謝企画はこれで終了となります。



ポップサーカス鹿児島公演 前売り券 絶賛販売中!



TVでもCM中の ポップサーカスの前売り割引券
11/1~12/7 イオン鹿児島 ショッピングセンター内特設会場
※当日券 大人:2,800円 小人:1,500円を
※大人:2,500円 小人:1,500円 弊社にて販売中
但し、11/16までの販売となります

管理栄養士 田中先生の メタボ講座

『メタリックシフト・ローム
診断基準Vol.3』

アサヒ物産株式会社

メタボ判断は...

ウエストで測定!

(腹囲:おへその位置で計測)

男性:>85cm

女性:>90cm (BMI:>25)

(内臓脂肪面積が男女ともに100平方センチ以上

★★なぜ?女性の基準が大きいのか?★★

ウエスト基準がアメリカでは男性の方が大きいのに対して、日本では女性が大きく設定されています。これは、「女性は皮下脂肪が多い」ことを考慮しているのと、アメリカではウエストを測る位置が違うと言われてます。

ちなみに!アメリカの腹囲基準は...

男性:101.6センチ

女性:88.9センチ

※日本内科学会、日本動脈硬化学会など8学会による合同基準

★ウエスト基準に加えて

下記①~③までのうち

①脂質代謝異常:

中性脂肪 \geq 150mg/dl

又は HDL-C<40mg/dl

②血圧値: \geq 130/85mmHg

③血糖値:空腹時血糖値 \geq 110mg/dl

※2項目以上該当すると、

あなたは立派な

メタボリックシンドローム

1項目に該当する方は予備軍です。

あなたは、メタボリックシンドロームですか?

それとも、予備軍ですか?

そうでない人も、安心してはいけません。

自分だけでなく、家族の生活習慣も振り返って見ましょう。

病気にならない体作りをはじめませんか?



次回は「腹囲(ウエスト)の正しい測り方」についてです。





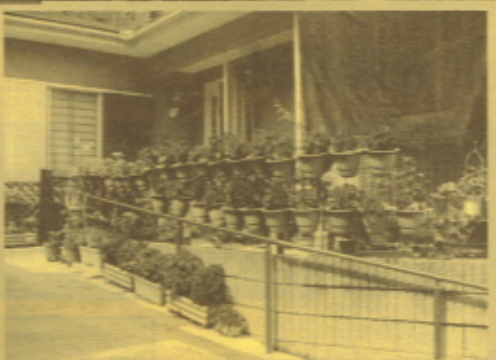
ご近所の綺麗なお庭や鉢植え ～マイガーデニング～ ご紹介



実りの秋がやってきます。草木や花々にとっても成長しやすく、気持ちのいい季節です。私たちのご近所のお客さまのお庭やプランター寄せ植えの上手なお庭を写真に取りましたので、ご紹介いたします。同じサイズや絵柄のプランターに同じ種類の花を植えたり、葉が生い茂るように元気のある樹木なども多くありましたよ。



▲ 香山市 漆平さま邸 (右上・左上・右上)



▲ 伊集院町 鶴丸さま邸



▲ 伊集院町 柿内さま邸



▲ 伊集院町 坂口さま邸



▲ 石谷町 神戸さま邸



▲ 伊集院町 大中原さま邸

新入社員
川原の

プランターで有機野菜を作ろう!! 初級編

有機・無農薬栽培とは

化学肥料や農薬を使用せず、環境への負荷をできる限り少なくして栽培する方法です。森の落葉や草花は、土の中で微生物によって分解されて肥料となり、植物に吸収されます。この自然のサイクルを自分でも作るために、落葉や草花のかわりに有機質肥料や堆肥を使って、土を豊かにします。土の微生物を育てるためにも、無農薬で育てます。



有機・無農薬栽培のポイント

よい土に、よい苗を、適切な時期に植えること♪

野菜にも「自然治癒力」があります。日当たりや風通しなど適切な環境で健康な株に育てることで、野菜にも害虫や病気に負けない抵抗力がつくようになります!



グリーンプラザ川崎・松元店さんより ガーデニング講座のご案内 ～ 人数限定早いもの順 ～

昨年、好評いただきました講習会を、グリーンプラザ川崎・松元店さまのご協力で今年も実施いたします。事前に予約が必要ですので、下の申込書にご記入の上FAXにてお申し込みください。希望者多数の場合は先着順となります。あしからずご了承ください。午前の部・午後の部の連続参加も可能です。

☆午前の部(初心者コース)
■11月16日(日) 10時～12時
(天候に関らず開催します)
グリーンプラザ川崎・松元店にて

講座内容

- ・素敵な寄せ植えのコツ(初心者でも大丈夫)
～植物の選び方・配色・配置などのコツ
- ・シビジューム・胡蝶蘭の管理
～植え替えの仕方・花を咲かせる管理方法
- ・園芸マメ知識 連作障害について
- ・質疑応答

講師

グリーンプラザ川崎・松元店 店長
宇井野 勉氏

■受講料
無 料



☆午後の部(体験コース)
■11月16日(日) 13時～15時
(天候に関らず開催します)
グリーンプラザ川崎・松元店にて

寄せ植えつくりのポイントを押さえ、玄関やベランダお庭を素敵に飾る寄せ植えをつくりませんか

講座内容

(参加型講座です)
「四季を彩る寄せ植え」

作業手順

置き場所→鉢選び→植物選び→土つくり
→苗の植え付け→植え付け後の管理方法

※コンテナや苗は事前に用意したものよりお選びいただけます。
※ご希望コンテナや苗を植え込みたい場合は、講座終了後、改めて別途ご購入の上ご自宅にてお願いいたします。

講師

グリーンプラザ川崎・松元店 店長
宇井野 勉氏

受講料

2,000円(当日お支払いの上受講となります)



植物本来の特色を発揮できるように生育できていたらどんなデザインでも心地よく感じます。きちんと植えてきちんと育てることが美しい景色を作ります。

～1つのコンテナから始まる花のある暮らし。
コンテナの中に景色を作る。
コンテナを集めて景色を作る。
コンテナガーデン。そこは小さな自然
お気に入りのコンテナを選ぶ、集める。



ガーデニング講座参加申し込み



文化社 FAX:256-0168

※ご希望者多数の場合早い順とします。1週間前に確認のお電話をします。

| | | |
|---------|---------|---|
| 午前の部 | ～初心者コース | 名 |
| 午後の部 | ～体験コース | 名 |
| 両方参加したい | | 名 |

| | |
|----------------------------|--|
| お客さま番号 (保守点検記録表左上にあります) | |
| ご氏名 | |
| 住所 | |
| 電話番号 | |

参加希望のコースに[○]をつけてお申し込みください。