

かたいもんぞ



創刊号

発行所 株式会社文化社
 本社 鹿児島市豊後本町42-18
 TEL 099-256-0075
 支店 日置郡伊集院町1264-3
 TEL 099-273-2588

社長: 土屋武美



このたび、文化社よりお客さまへの情報発信させていただくことになりました。その名も「かたいもんど!!」。字のごとく、「浄化槽をもっと身近に感じてほしい」、「お客さまに文化社を知っていただきたい」などなど、「お客さん、かたいもんどォー」という意味を含めました。お得な情報や豆知識等をどんどん提供してまいりますので、ぜひ一読ください。

※平成15年3月20日「浄化槽の維持管理(保守点検業務・清掃業務)」範囲において国際規格ISO 9001:2000を取得しました。

アルバイト 土屋あい

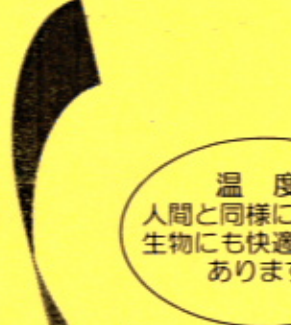


浄化槽維持管理記録表

「浄化槽維持管理記録表」が新しく!

よりわかりやすく、細かく、大きな用紙で生まれ変わりました

前の点検表... Before



最近の新型浄化槽は槽内の装置や設備が以前までとはだいぶ変わってきました。同時に、保守点検する内容や項目も複雑になってきております。

そこで、お客さまにとって、より見やすく、わかりやすく、また「槽の健康状態」を細かくお伝えするために、点検表を変更しました。

浄化槽もお客さまの大事な資産のひとつです。より細かくわかりやすくご報告させていただきます。

今からの点検表... After

項目	内容	担当者
温度	人間と同様に槽内微生物にも快適温度があります	保守点検担当 しも
透視度	放流される水のキレイさや汚れ除去の目安になります	保守点検担当 しも
DO	微生物が必要とする酸素量が充分足りているか確認します	保守点検担当 下松 独身
色相	使用状況の確認をします	保守点検担当 中島
pH	お客さまの排水の状況、槽内微生物の環境の目安になります	保守点検担当 今原
SV	ばっき槽・室の微生物の量及び性状をみます。清掃・抜取の必要性を判断します	保守点検担当 今原
GR	微生物による汚物分解の状況を確認する目安です	保守点検担当 今原
残留塩素	放流水の殺菌消毒の適正を判断します	保守点検担当 谷川

色相 使用状況の確認をします

保守点検担当 中島

イラスト: 小5息子作

DO 微生物が必要とする酸素量が充分足りているか確認します

保守点検担当 下松 独身

イラスト: 自作

清掃担当 柿本

イラスト: 小5息子作

SV ばっき槽・室の微生物の量及び性状をみます。清掃・抜取の必要性を判断します

保守点検担当 今原

イラスト: 幼稚園児作

GR 微生物による汚物分解の状況を確認する目安です

保守点検担当 今原

イラスト: 幼稚園児作

残留塩素 放流水の殺菌消毒の適正を判断します

保守点検担当 谷川

イラスト: 幼稚園児作

環境資材部 樋口

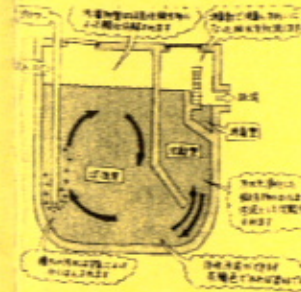


お客さまの槽はこれです!

(下のイラストに○印がついているタイプです)

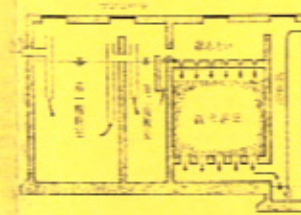
単独処理タイプ トイレからの汚水のみ処理します

合併処理タイプ 雨水以外の生活排水全てを処理します



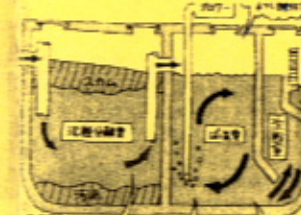
全ばっき方式

ひと昔前に一世を風靡したタイプですが、処理能力が著しく低いため頻繁な清掃が必要な型



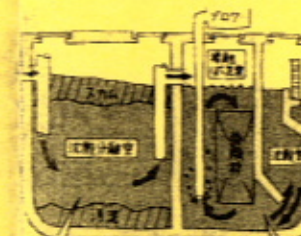
腐敗方式 数種あり

一番古く、モーターを必要としない型。種類は豊富だが処理能力は低く老朽化・破損が目立つ



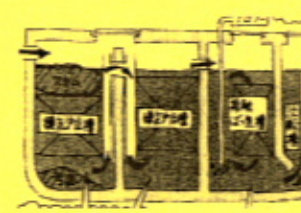
分離ばっき方式

固体と液体を分離させ、その液体を空気攪拌により浄化する型。槽内は空っぽです



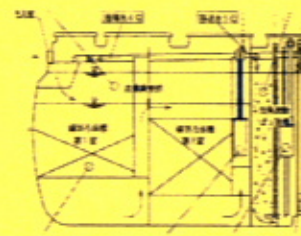
分離接触ばっき方式

固体と液体を分離させ、その液体を接触材付着の面で浄化する型



嫌気ろ床接触ばっき方式

1.2室に固体の接触材が充填され、固液分離しさらに、接触材付着の面で浄化する型



コンパクト型 数種あり

最近の8割がこの型で担体付着の面で浄化する。メーカー毎に担体や構造に違いがある

豆知識の泉!

伊集院事務 今和泉



営業事務 ころひじ

単独処理タイプのお客さまへ



部長 土屋たく

平成12年6月浄化槽法附則第3条関係で、合併処理浄化槽への設置替えに努めることとなりました。市町村からの補助金がでますのでご相談ください。(354,000円〜で地域による)

気持ちのわるいハエ・虫にはこれ!

今から夏場にかけては、浄化槽内に自然に虫が発生します。1匹の雄・雌で約1,000匹ふ化するそうです。抑制のために「殺虫プレート」を1,500円(量販店より安い!)で販売しています。詳しくは担当にお尋ねください。

清掃は1年に1回以上することが浄化槽法で決まっております(全ばっき方式は2回以上)

清掃担当 上栗

イラスト: 小5息子作

清掃: 今和泉

清掃担当 しも 独身



次回は僕たちの清掃業務の内容をおたえしまぁーす

清掃担当 川口 独身



「かたいもんど!」は、皆様の保守点検、清掃にお伺いしている担当者がつくりました。おみぐるしい点などご容赦くださいとともにご指示、お知恵等ありましたらご教授ください。また先々は、地域(鹿児島市、伊集院、松元、郡山中心)情報やお客さまの困りごとやお客さま同士の交流(物々交換、売りたい、買いたいや仲間づくり)などがこの「かたいもんど!」をとおしてできるといいなぁと考えております。ご指導、ご鞭撻をお願い致します。今年度は4ヶ月に1回の発行を予定しています。

注意だワン!

最近、「浄化槽の前後の排水管が汚れています」「排水管の洗浄をしましょう」等で無断でお客さまを訪問している業者がありますが、弊社とは一切関係ございません。弊社は、担当者が訪問の際定期的に排水配管内も点検口よりチェックしておりますので、詰り原因の異物や汚れがある場合は、除去またはお客さまに連絡致します。

庶務: 樋口



守護神 トロ